



Worfeller
Kerwe-
Gesellschaft e.V.

Kerwespruch

Worfeller Kerb 2016

www.worfeller-kerwegesellschaft.de

Die Worfeller Kerwegesellschaft im Internet

Kerwespruch 2016

**Woann de Quetschekucheduft sich im Ort verbreit
unn die Kersch schun baal die Kerb oileit,
doann is es wirrer soweit
in Worfelle is Kerwezeit.**

**Unn weil die Kerb is immer schee,
geht ein jerrer aach gern heh.
zum Feiern, bis die Balke krache,
zum Singe, Doanze, Saufe unn lache.**

**Singe, singe , ja singe des tun mer gern
Drumm ehr Leit loasst emol woas her'n
Ihr stimmt mit oih, ich foang ohh
Singe mer jez' zsomme die „Worfeller Kerb is doo“**

RF Getränke
GmbH
SERVICE GEGEN DURST

**ABHOLMARKT
HEIMSERVICE
FACHGROßHANDEL
FESTMOBILIAR**

**64572 Büttelborn/Klein-Gerau / Kurt-Schumacher-Ring 42
Tel. 06152 / 24 19 Fax 06152 / 8 39 74**

- *Bei uns finden Sie Beratung und Service rund um den Durst*
- *Bierspezialitäten, Craft-Biere, Deutsche und Internationale Weine*
- *Verleih von Ausschank- und Kühlwagen, Festmöbel und Kühlgeräten*

Andechs, Flötzingen Bräu, Weissbierbrauer Köchlbauer, Weltenburger Kloster, Schlapp-Seppel, Gutmann, Störtebeker, Schreiden Weisses




Verstehen ist einfach.

Wir wünschen viele Vergnügen
an der Worfeller Kerb 2016!



Wenn man einen
Finanzpartner hat,
der die Region und
ihre Menschen kennt.
Sprechen Sie mit uns.

www.kskgrossgerau.de

Wenn's um Geld geht
 Kreissparkasse
Groß-Gerau

**Woann junge Weiber en Ausflug mache,
geht's meist rischtisch zur Sache!
Goller Kerb woar ihr Ziel;
wie sich's geheert, vorgeglüht wurd aach viel.**

**Die Jenny, die Johanna unn die Sally soin doann mitt'em Affezoan
mit ehrne Räder noach Golle gefoarn,
mim Schloss die Räder schnell festgebunne
awwer Noachts im Suff die Schliessel nedd mehr gefunne.**

**Weil die Mädsker so verzweifelt woarn,
musst de Marcel Schuchmann bis nach Golle foarn,
um die drei Dolle
vun de Kerb abzuhole.**

**Am neechste Tag wurd doann festgestellt,
gut wär's woann mer die Räder hoamhält.
Drumm hoan se sich mim Auto uffgemacht
unn die Räder wirrer hoamgebracht.**

**Ei unn wo mer groad boim „nix meh finne“ soi;
Korz sperrer fuhrn die Sally und die Jojo in e Parkhaus enoi.
Woas passiert ist, wisst ehr all bestimmt.
Wusste die zwoo nedd meh wie mer aus'm Parkhaus kimmt.**

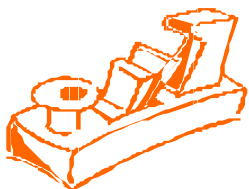
**Iewwer e halb Stund droi erum gekreist
es Schild nedd gefunne, des zum Ausgang weist.
Ihr liewe Mädsker woann es werrer mim Rad noch mim Auto
klappt,
wär's vielleicht besser woann ehr zukünftig zu Fuß heh dappt!**



Reisebüro
Oliver Scheckner



64572 Büttelborn · Mainzer Str. 14 · Tel. 061 52 / 540 52



seit 1879

BAU- & MÖBELSCHREINEREI BERND SCHÖNEBERGER

Beratung • Planung • Maßarbeit

- *Fenster und Haustüren* *in* • *Holzdecken*
- *Holz / Kunststoff / Metall*
- *Rollladenbau* • *Insektenschutz*
- *Innentüren* • *Verglasungen*
- *Einbaumöbel* • *Reparaturen*
- *Bestattungen*

Neustraße 20 • 64572 Büttelborn – Worfelden
Telefon: 06152 / 2469 • Telefax: 06152 / 2469
eMail: Bernd@Schreinerei-Schoeneberger.de



Thomas Schmidt Rechtsanwaltskanzlei

Tätigkeitsschwerpunkte:

- **Erb- und Familienrecht**
- **Arbeitsrecht**
- **Strafrecht**

RA Thomas Schmidt
Elisabethenstraße 34
64283 Darmstadt

Tel.: 06151 / 360 98 60
Fax: 06151 / 360 98 66
Mobil: 0163 - 200 08 98

Zweigstelle:
Mainstraße 4
64572 Büttelborn

Tel.: 06152 / 85 99 55
Fax: 06152 / 17 70 02
Mobil: 0163 - 200 08 98

...ÜBER 200 LECKERE BIO- TEES, LOSE ODER VERPACKT...



GUTSCHEIN* ÜBER 5.00 €
*AB FRACHTFREIEM EINKAUF VON 25.00 €
GUTSCHEINCODE: SPRI010814

WWW.TEEVERLIEBT.DE · WWW.FRUTEG.DE



FRUTEG TEE

Fruteg Früchte- und Teehandelsgesellschaft GmbH




Im Erlensee 11 - 64572 Büttelborn Tel: 06151 152 0754 Fax 06151 9183693
 Internet: www.fruteg.de E-Mail: info@fruteg.de
 Geschäftsführer: Alfred Pawelka Handelsregister: AMG Darmstadt HRB 54613

emiro

Empire Merchandising GmbH



BWH-Schweiß-Service
 Beratung, Vertrieb, Schweißarbeiten

Wolfgang Herzog
 European Welding Specialist

+Fax: (0 61 52) 5 50 54
 Mobil: 0173 - 9 95 10 87

Am Burggraben 4
 64521 Groß-Gerau

Postanschrift: Feldstr. 10 64521 Groß-Gerau
 e-mail: herzog@bwh-schweis-service.de

**Gaardearweit leijt moanch oam am Herz
aach unserm Kurt Berz.
Es Unkraut hoat sich ausgebreit,
stoand de Kurt mim Flammewerfer bereit.**

**De Flammewerfer ohgemoacht
unn es Unkraut zum Brenne gebroacht!
Hier e bisje, doo e bisje vun dem Kroam,
ausversehn erwischt en goanze Boam.**

**Die Feierwehr vun em Noachbar alamiert,
die mit allem woas se hoat oihmarschiert;
Mit Atemmask unn em leengste Schlaach in de Hand
beim Berz in de Hof enoi gerannt.**

**Fast hätte se noch en Hydrant ohgezappt,
wär ihne doo nedd de Kurt engeije gedappt.
Mim Feuerlöscher unner de Ärm,
hoat er begrüßt die gudde Herrn.**

**Trotzdem woar er goanzschee verblüfft,
warum oaner weije so e Bisje die Feierwehr rief?
Die Moral vun der Geschicht;
In Zukunft werds Unkraut mit de Hoand vernicht!**

Schreinerei Neumann

HOLZ IST UNSERE LEIDENSCHAFT

Schreinerei Neumann
Bau- und Möbelschreinerei
Lahnstraße 2

64572 Büttelborn-Worfelden
Tel. 06152 / 7008
www.schreiner-neumann.de

Fenster- und Rollladenbau Individuelle Möbelgestaltung Haustüren
Insektenschutz Glasarbeiten Einbruchsicherung Bestattungen

STABILE

KFZ Meisterbetrieb
Inh. Michael Vollhardt

- ✓ *Reparatur und Wartung*
- ✓ *Klimaanlagenservice*
- ✓ *Alle Fabrikate*
- ✓ *Schnell und fachgerecht*
- ✓ *Faire Preise*
- ✓ *Ersatzteile in Erstausrüsterqualität*
- ✓ *Moderne Messtechnik*

TÜV + AU
bei uns im Hause

Autotechnik STABILE GmbH & Co. KG • Auf dem Zehnthöbel 14a • 64572 Büttelborn
Tel.: 06152/4163 • Fax 06152/83474 • E-mail: vollhardt@stabile-autotechnik.de



Frische, die von Herzen kommt...
... und aus Ihrer Nachbarschaft.

Frische Vielfalt Qualität
Vertrauen

Wir ♥ Lebensmittel.



Sie möchten feiern?

Sind sich aber bei der Planung der Mengen unsicher. Bei uns bekommen Sie das Zubehör für Ihr Fest ganz unverbindlich auf Kommission. Sie bezahlen nur was verbraucht wurde. (ausgenommen kühlpflichtige Ware)

www.edeka-winkler.de

Wir ♥ Lebensmittel.

Weiterstadt, Büttelborner Weg 1 - Klein-Gerau, Kurt-Schumacher-Ring 44





Restaurant

*„Wir freuen uns auf
Ihren Besuch!“*

„Dorfkrug“

Biergarten

Mittagstisch

Feine Speisen

Erlesene Getränke

*Dienstag bis Sonntag geöffnet
Montag Ruhetag*

Mainzer Straße 90, 64572 Büttelborn

Tel.: 0 61 52/ 5 26 23

Inhaber Enrico Heuser



**Boim Skisprunge hoat mer en haufe Spaß
Unn Gliehwoi säuft mer au Maß.
Als Skisprunge doann vorbei
kehrt mer uff en Absacker noch emol in e Kneip enoi.**

**Nach so veel Gliehwoi musst die Steffi emol uffs Klo,
als sie wirrer kimmt woarn die Holde Zwilling nedd meh doo.
Die Steffi is doann goanz verwirrt
in de Kneip erum geirrt.**

**Gefunne hätt se die zwoo eh nedd, daruff kennt ich wette!
Drumm nahm se de Zug noach Altstätte.
Doch vor laurer Zorn,
is se doch glatt mim Zug zu weit gefoarn.**

**Ännern konnt se's nedd, jez' stoand Sie doo,
also rieft se sich e Taxi oh.
Plötzlich kimmt rer in de Sinn,
in ehrem Portemonnaie is fast nix meh drin.**

**Zum Glicke woar es Taxi nedd so deier,
geloangt hoat en Zehner unn en Zweier.
Es Portemonnaie is jez' wirklich leer
unn de Schliessel fand die Steffi aach nedd mehr.**

**De Hagen hoat en oistecke,
drumm musst die Steffi de Nachbar wecke.
Noach loagem Klingeln hoat der endlich uffgemacht
unn ihr doann de Ersatzschliessel gebracht.**

**Dehoam endlich droi,
fiel rer oi,
woas zu Esse wär jez' foi,
woas kennt besser als e Pizza soi?**

**Mit rer zune Noas schmeckt die Pizza nedd so gut,
drumm wär's besser woann mer paar Noasedroppe nehme dudd!
Die Steffi also ins Schlofzimmer goange unn bes erschrocke,
dudd doo doch tatsächlich de Hagen im Bett hocke.**

**Der hoat in de Kneip nedd meh on soi Fraa gedacht
unn sich mim Rainer längst hoamgemacht.
Die Steffi hoat die Zwoo doann rischtisch zsomme geschisse,
ach, woas hoan die e schlecht Gewisse.**

**Hoffe mer doas de Hagen es neechste Mol an soi Steffi denkt,
woann er sich wirrer emol e Glas meh oischenkt.
Denn wird die Fraa mit hoamgenumme,
is mer zum Schluss aach nedd de Dumme.**

**Glei' geb ich de neechste Streich kund,
doch vorher befeucht ich erst emol moin Mund.
So e feucht Schlieckche fer die Kehl,
damit ich moi Stimmbänder nedd so qwäl.**

**Ahh jez' dudd es Stimmche wirrer gut klinge,
doo kenne mer doch glatt erst emol noch oaner singe!**

„Auf der Vogelwiese...“

Dentallabor Steiner GmbH

www.fairpreis-zahn.de

Zahnersatz für Sparfüchse

Bis 70 % weniger Eigenanteil!

**Ganz in Ihrer Nähe! Deutsches Dental-Labor
in Weiterstadt:**

06150-188448

Zahnersatz für Sparfüchse

Bis 80 % weniger Eigenanteil!

Beim Zahnersatz sparen?

Bis zu 70% des Eigenanteils !

Die Kosten für Zahnersatz können leicht ein durchschnittliches Monatsgehalt erreichen und oftmals den Wert eines Kleinwagens darstellen.

Selbst kleine Restaurationen (Kronen und Brücken) zum Beispiel von 3–4 Zähnen erreichen heutzutage oft einen vierstelligen Betrag als Eigenanteil.

Damit Patienten 30 % bis 70 % Ihres Eigenanteils sparen können, bietet das Weiterstädter Dental-Labor Steiner hochwertigen Zahnersatz in Auslands-Teilfertigung an. Die wichtigsten Arbeitsschritte – passgenaue Gerüste in Metall oder Zirkon in Deutschland hergestellt. Zahntechnikermeister Martin Steiner legt bei der Fertigung höchsten Wert auf Qualität. In seinem ausländischen Partnerlabor in Izmir, welches unter deutscher Leitung steht, werden zeitintensive Arbeiten von qualifizierten Zahntechnikern nach deutschen Qualitätsnormen ausgeführt.

Die Endkontrolle findet immer im Dental-Labor Steiner

statt. Das Dental-Labor Steiner bietet selbstverständlich die volle Garantie sowie alle Service- Leistungen eines deutschen Meisterlabors vor Ort an.

Patienten, die bereits ein Kostenvoranschlag bzw. Heil- und Kostenplan von ihrem Zahnarzt haben, können sich vom Dental- Labor Steiner ein unverbindliches, kostenfreies Alternativ-Angebot erstellen lassen. Patienten, die eine Zahnarztpraxis suchen, die schon seit längerem die Vorteile des Fairpreis-Konzepts nutzen, können das Dental-Labor Steiner auf der Homepage www.fairpreis-zahn.de besuchen oder aber Informationen unter 06150/188448 erhalten.

DEZENTRALE WOHNRAUMLÜFTUNG MIT WÄRMERÜCKGEWINNUNG

Frische Luft für ein
GESÜNDERES und
AKTIVERES Leben.

Meltem[®]

LÜFTUNG & WÄRMERÜCKGEWINNUNG

WOHNGESUND LÜFTEN



Meltem
Wärmerückgewinnung GmbH & Co. KG

Am Hartholz 4 · D-82239 Alling
Tel.: +49 (0) 8141 / 40 41 79 · 0
Fax: +49 (0) 8141 / 40 41 79 · 9

info@meltem.com · www.meltem.com

MIT UNS LÜFTEN SIE RICHTIG



Fliesen Kristen

**Fliesen- Mosaik &
Natursteinverlegung
Trockenbau
Renovierungsarbeiten
Wärme-Isolierung**



**Jean - Michael Kristen - Neustr. 3 - Worfelden
Tel. 06152 / 91 01 07 Mobil 0160 / 99 38 10 10**

Zauber
REINIGUNG



Hemdenfix

www.textilreinigung-sauberzauber.de

Wir sind Ihr Spezialist für

... IHRE TEXTILIEN

- > Blusen/Oberhemden
- > Herren- & Damenbekleidung
- > **Brautkleider**
- > Abendgarderobe
- > Wetter- & Winterbekleidung
- > Berufskleidung
- > Bettentextilien (z.B. Daunenbetten, Steppdecken)
- > Gardinen & Vorhänge
- > Polsterbezüge
- > Decken, Pferddecken

ANNAHME VON ...

- ◊ Teppichen
- ◊ Lederkleidung
- ◊ Mangelwäsche (Tisch- & Bettwäsche)

NUTZEN SIE UNSEREN HERMES-PAKET-SERVICE

WIR SIND ERREICHBAR ÜBER

Tel./Fax:
06152-911852
E-Mail:
info@textilreinigung-sauberzauber.de

Geschäftszeiten

Montag-Freitag: 8:30-19:00 Uhr / Samstag: 8:30-14:00 Uhr

Wir sind im "Helvetia Parc"

... angesiedelt, dem Gewerbezentrum an der B42 zwischen Groß-Gerau und Büttelborn (B42 Richtung Darmstadt). Sie finden uns zwischen der Bären-Apotheke und dem Asienpalast. Vor unserem Geschäft stehen Ihnen genügend Parkplätze zur Verfügung.

Wir freuen uns auf Sie, Ihr SauberZauber Team !

**Mittwoch moins uff de Flughafe uffgemacht
Partyurlaab in Malle war angesacht!
Die Vorfreud woar schun rieße Groß.
An welchem Gate stoand de Flieger bloß?**

**Gesucht oan Gate oans, zwoo, drei, unn vier,
doch de Flieger woar nedd hier.
Also zurieck iewwer de halbe Flughafe,
zu ner Informationsstell gelaafe.**

**De Steffen dort die nett Fraa doann gefragt,
wo doann ehrn Flieger parkt?
Gefregt hoat se, ob se kennt soi Ticket seh
Doo dudd meist Datum, Flieger unn Gate druff steh.**

**Geguggt hoat se unn doann laut gelacht,
de Kerl mitgeteilt, sie hoann sich en Tag zu spät zum Flieger
uffgemacht!.
Nun stoande se do unser Drei
Flieger verpasst, mit de Vorfreud woar's aach erst emol vorbei.**

**Letzt Lösung woar en neije Flug,
doch doo defer musste se erst emol noach Leipzig mit em Zug.
Zu allem Unglück musste se dort aach noch emol warte,
denn de Flug sollt erst oam neechste Moiend starte.**

**Sascha, Ivo und Steffen, ihr drei
loasst es eich e Lehre soi
Woann mer mit Zwoanzig noch koan Kalenner lese kann,
kimmt mer halt erst zwoo Tag sperrer im Urlaab an.**

Die Überlandwerk Groß-Gerau GmbH fühlt sich ihrer Region nicht nur als modernes Dienstleistungsunternehmen der Energiebranche verbunden. Vielmehr gehört es zu unseren Unternehmenszielen, das Leben und Erleben in der Region zu bereichern, wo immer wir die Möglichkeit dazu haben. Um diesem Anspruch gerecht zu werden, unterstützen wir beispielsweise die Worfeller Kerb. Wir wünschen allen Besuchern gute Unterhaltung und bewegende Momente!

ÜWG – Partner der Region

The logo for ÜWG (Überlandwerk Groß-Gerau GmbH) features the letters 'ÜWG' in a bold, black, sans-serif font. A horizontal wavy line in shades of green and yellow passes through the middle of the letters.

Überlandwerk Groß-Gerau GmbH

The background of the page is a photograph of a Ferris wheel at night. The wheel's spokes and gondolas are illuminated with vibrant, multi-colored lights (red, blue, green, yellow) that create a blurred, dynamic effect against the dark sky. The perspective is from a low angle looking up at the structure.

www.uewg.de



Friseur Team Stefani

An den Dreißigruten 21
64572 Büttelborn / Klein-Gerau
Telefon: 0 61 52 - 8 20 70

Fester Zins – ein halbes Leben lang

Die Allianz Baufinanzierung bietet Zinsfestschreibungen bis zu 40 Jahren mit hoher Flexibilität an. Reden Sie mit uns über Ihre Pläne.



Mark Rombach

Allianz Generalvertretung
Lechstr. 7
64572 Büttelborn-Worfelden

m.rombach@allianz.de
www.allianz-rombach.de

Tel. 0 61 52.9 23 30



Besuchen Sie
unsere Homepage!

Allianz 

Alles aus **1** Hand

Heizung • Sanitär • Erdwärme • Brunnenbau

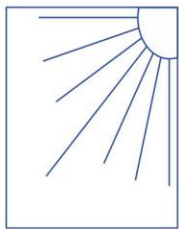


Ihr Meisterbetrieb



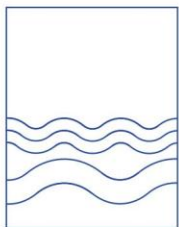
Regenerative Heiztechnik

Energiesparen mit
Erdwärme



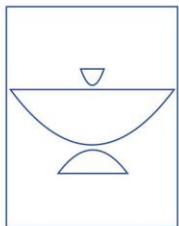
Wärmepumpen

Öl- Gas- Pelletheizung
Solaranlagen



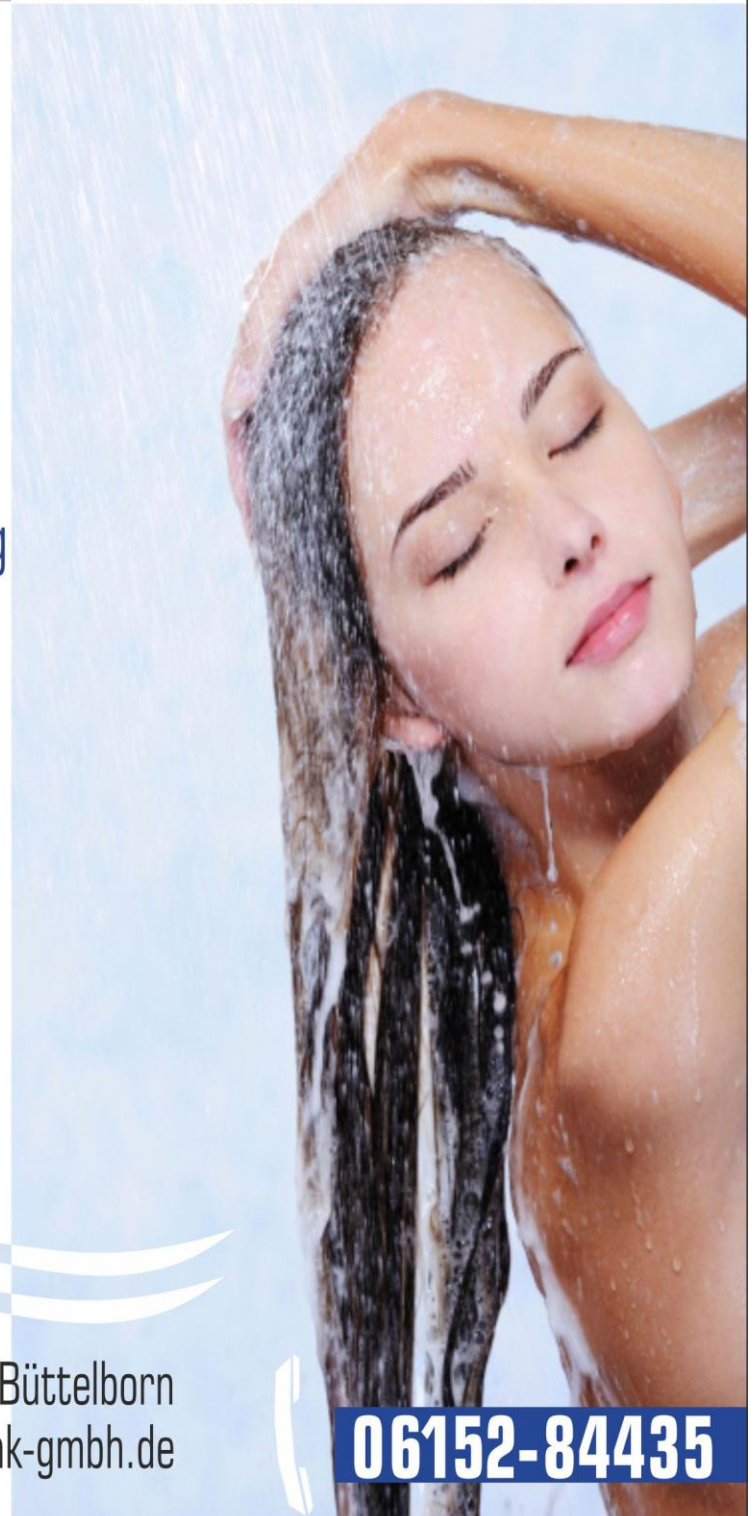
Brunnenbau

Erdsondenbohrung
Gartenbewässerung



Sanitäre Anlagen

Bäder von
kreativ bis exklusiv



H.D. Klink GmbH • Brunnenhof • 64572 Büttelborn
(Worf.) • info@klink-gmbh.de • www.klink-gmbh.de

06152-84435



Das
Alten- und Pflegeheim Viktoria
und das **Seniorenheim Worfelden**
in der Gemeinde Büttelborn

sind privat geführte und familiär geprägte Häuser
für 90 hilfsbedürftige Menschen aller Pflegestufen.

Wir wünschen allen Worfellern eine schöne Kerb!

Altenheim Viktoria, An den Dreißigruten 8+9, 64572 Büttelborn,
Tel: 06152-93 20 0, Fax: 06152- 93 20 40, www.altenheim-viktoria.de

Seniorenheim Worfelden, In den Rödern 35, 64572 Büttelborn,
Tel: 06152- 39 63 6, Fax: 06152- 86 46 0, www.seniorenheim-worfelden.eu

**Jed Joar geht's an de Stroand,
deshalb is de Dilfer aach immer sunnebrau gebroannt.
Soin Hund nimmt er nedd mit heh,
der muss die Zeit boim Klinke Mathes iewwersteh.**

**Die Hauptsaison is em Dilfer awwer veel zu deier,
also fliegt er im Oktober fer e Paar Äppel unn Eier.
Schnell de Hund zum Mathes gebracht
unn sich in de Urlaab gemacht.**

**An Halloween feiert de Andreas Klippel soi 50 Joar.
Es Klinkes woarn oigelade, des is ja kloar!
Am friehe Vormittag ging's schun los
unn em Mathes schmeckte es Bier famos.**

**Gemütlich mit soim 20te Bier in de Hoand
Beowacht de Mathes wie die Sunn am Himmel verschwoand.
E bisje sperrer als es schun dungel war,
gesellte sich zu ihm soi Fraa.**

**Die Tina hoat doann druff bestanne
mim Hund wird jez' noch Gassi gegoange.
De Mathes hoat sich also de Hund geschnappt
unn is mir em Hund ins Feld gedappt.**

**Im Feld ogekumme
wurd erst emol die Loin abgenumme.
Kaum ab, moacht's plötzlich en laude BUMM,
speelte wohl e Paar Kinner mim Böller rum.**

**Unn weil de Hund sowas nedd kennt,
is er blitzschnell fortgerennt.**

**Im Dunkle hoat en de Mathes aach nedd mehr gesehe,
drumm dudd er erst emol wirrer uff de Geburtstag gehe.**

**De Spruch is awwer noch loang nedd aus.
Mit Verstärkung macht er sich wirrer uffs Feld enaus.
Trotz de Verstärkung fand se de Hund nedd mehr,
awwer vielleicht hilft oam ja die Feierwehr**

**De Erich Köth kam mim Feierwehr-Auto vorbei,
doch de Mathes stieg nedd ei'.
Uff'm Autodach is en Strahler druff,
also machte sich de Mathes nuff.**

**Doch aach bei Rawenacht
hoat de Strahler nix gebracht,
denn de Hund woar längst durchgebrennt
unn zum Dilfer soiner Schwester in de Zehnehöwel gerennt.**

**Als de Dilfer doann vum Urlaab kam,
musste de Mathes sich gestehen voller „Scharm“;
Jez' waas ich wie es mir'em Hund so is,
es neechste Mol loas ich en oan de Loin unn sag; auf Hund moach
unn Piss!**

**Unn weil mer wisse das so richtige Klinke
Gern oaner trinke,
Mathes kumm doch emol her,
mer trinke unn singe uff doi kloa Maleur.**

„Trink Brüderlein, trink....“

Ihr neues Küchenstudio in Büttelborn

küche *wer Ihre Küche baut!* & design

Weil es nicht egal ist,

Darmstädter Straße 45 · 64572 Büttelborn
Telefon: 06152 - 855 21 00

**Der Komplettservice
rund um die Küche
Fliesen · Granit · Holz
Elektro · Sanitär**

Unser geschultes
Montageteam
baut Ihre
komplette Küche!



Weil ich
kochen will.
Sonst nix!

*Alles aus
einer Hand!*

www.kueche-und-design.com

UMZUG ...



- Planung
- Steuerung
- Durchführung

- Büro
- Labor
- Lager
- Industrie
- Montagen
- Rechenzentrum



Alsfelder Straße 11 • 64289 Darmstadt
Telefon +49 (0) 6151 - 971 47 0 • info@falk-logistik-management.de

www.falk-logistik-management.de

elements 

BAD / HEIZUNG / ENERGIE

DIE NEUE BAD- UND HEIZUNGS-AUSSTELLUNG IN IHRER NÄHE



◆ DIE **ERLEBNIS-AUSSTELLUNGEN**
RUND UM MODERNE **HAUSTECHNIK**.
BERATUNG UND KOMPLETTSERVICE
VON **PROFIS** AUS DEM
FACHHANDWERK.

◆ HANAUER LANDSTRASSE 208 - 216
60314 FRANKFURT AM MAIN

+49 69 430887-62 **BAD**
+49 69 430887-66 **HEIZUNG / ENERGIE**

◆ ELEMENTS-SHOW.DE

ERHART
HAUSTECHNIK



GEMEINSAM MIT DEM
FACHHANDWERK
BAUEN WIR AN DER
WELT VON MORGEN!

SANITÄR | HEIZUNG | ELEKTRO | LÜFTUNG | INSTALLATION | DACH

ERHART KG FACHGROßHANDEL FÜR HAUSTECHNIK
HANAUER LANDSTRASSE 208 - 216 | 60314 FRANKFURT AM MAIN
T +49 69 430887 -0 | [ERHART-KG .DE](http://ERHART-KG.DE)

**Uff die Arweit gefoarn unn gedacht,
woas is doann des wo doo so scheppert unn so kracht?
Lauder wurds aach als meh,
vielleicht bleiwe mer lieber emol steh'.**

**In Gere am neije Kreisel doo,
denkt sich de kloane Balzer hal' ich ooh.
Oans, zwo, dreimol ums Auto gerennt
unn es Problem als noch nedd erkennt.**

**So loangsom ging em doann doch e bisje die Muffe,
liever mol de Vadder ohrufe!
De Alde im Urlaab, frieh moins aus em Bett geschmisse.
Der in Gere ogekumme, woas hoat der die Aache uffgerisse.**

**Fer ihn woar glei' alles klar;
Es Hinnerrad total locker war....!
Erst emol mim Bub gescholle,
woas er doo fer Dinger macht, fer Dolle!?**

**Gestikuliert hoat de Thomas mit Fieß unn Händ,
woas doo alles passiere kennt!
De kloane Balzer erkennt de Fehler aach
Unn wechselt bestimmt koa Reife mer nach'em Vaddertach.**

**De Ärger hoat allerdings noch koa End.
Schee wär's woann mer mit dem Auto weiter uff die Arweit fahre
kennt.
Doch doo defer wär e Drehschlüssel goanz gut,
bleed nur woann de bassende Dehoam im Hof leije dudd!**

**Thomas de Bub schnell in Rüssels'em uff die Arweit gebracht,
in Worfelle de bassende Schliessel (geholt), wirrer noach Gere unn
de Reife festgemacht.**

**Wer hätt des gedacht,
doas so en Reifewechsel so veel Arweit macht.**

Moin oane Beivadder der hoat mir gerate...

... en Schluck Woi zunehme, bevor mer mim letzte Streich starte.

Also schenk mer in moi Glas oih

vun dem herlich guuuudde Kerwewoi

Worfeller Blumestubb

- Floristik, Pflanzen, Dekoartikel -

*Wir bieten Ihnen Beratung und Qualität
im Verkauf von ...*

- Blumen und Pflanzen der Saison
- Blumensträuße und -gestecke,
- Tisch- und Raumdekorationen für Ihre individuelle Feier
- Brautsträuße, Blumenschmuck für Ihren besonderen Tag
- Blumenschmuck für Trauerfälle



M. Graf
Pfarrgasse 2
64572 Worfelden
Tel. 06152 / 710633



Öffnungszeiten:
Montag geschlossen
Di, Mi, Do, Fr
8.00 - 12.30 & 14.00 - 18.00 Uhr
Sa. 8.00 - 13.00 Uhr

Bäckerei Schmidt OHG

Bäckerei Konditorei

**Täglich frische Backwaren
Sonntagsbrötchen ab 8 Uhr
Darboven Kaffee**



**64572 Worfelden Unterdorf 14
Telefon 0 61 52 - 24 50**



HRS Global Service

Hausmeisterdienste

Steffen Mignon

Inhaber

Internet: www.hrs-global-service.de

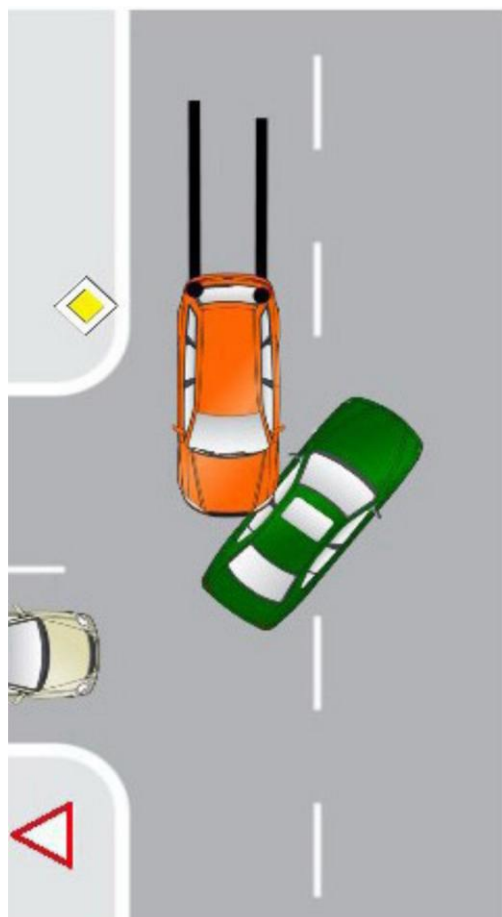
Email: hrs.global.service@t-online.de

Wilhelm-Hammann-Str. 45a

64572 Büttelborn-Worfelden

Tel. 0 61 52 / 91 13 97

Fax 0 61 52 / 91 13 56



Kfz - Sachverständigenbüro B. Worgull

Gutachten für Unfallschäden u. Bewertungen

- Gutachten für Haftpflicht- u. Kaskoschäden
- Prüfungen von Kostenvoranschlägen, Gutachten und
Reparaturrechnungen
- Zustandsberichte, Nachbesichtigungen
- Vorschadenanalysen
- Wertermittlungen

Beratung kostenlos !

Kfz-Sachverständiger
Karosserie- u. Fahrzeugbaumeister
Feldbergstr. 1, 64572 Büttelborn

Unfallschaden?!

Tel : 0157 - 75 75 9009

Büro : 06152 - 97 97 642

GUTACHTEN.WORGULL@T-ONLINE.DE

**Bei ner Vorbereitung geheert's dezu,
das mer mitnimmt soi Laufschuh.
Doch wie jerrer Fußballer weiß,
leeft mer nedd nur uff'm Platz im Kreis.**

**Doch weil se all de Worfeller Wald schun kenne
wollte se emol wo oaners renne.
De Rodelberg woar awwer aach zu kloa,
Deshalb gings zur Burg Frankestoa.**

**Mit de Autos gings dort heh
die Fußballer spürten, des werd nedd schee!
Die Autos sollten oben warten,
die Jungs awwer unne im Tal starten.**

**Laafe konnte se aach nedd verkehrt,
de Trainer hoat 3 Mol de Weg erklärt.
Trotzdem hoat der dolle Haufe,
es geschafft sich zu verlaufe.**

**Als es doann ofängt zu reijne unn zu dunnern,
musste sich aach de Trainer wunnern,
dass als noch koaner ist in Sicht,
hoffentlich hoan se nedd die falsche Abzweigung erwischt!**

**Doch genau des is passiert,
hoann die Kerl sich im Wald verirrt
Für die Vorbereitung erfüllte es awwer Voll und Goanz sein Zweck
denn sie liefen doo deweije die dreifach Streck.**

**Trotzdem hoat sich de Trainer bei de Jungs beschwert,
wenn mer sowas mache, wird in Zukunft rischtisch zugeheert!**

Heimat verbindet. Weltweit und zu Hause.

Weltoffen und heimatverbunden. Das ist kein Widerspruch. Global denken, lokal handeln bedeutet für uns, modern und international zu sein und zugleich auch regionale Traditionen und Werte zu erhalten. Aus diesem Grund möchten wir all die unterstützen, die unsere Region zu dem machen, was sie ist.

Fraport. Aktiv für die Region.

www.aktivfuerdieregion.fraport.de



The logo for Eprimo features the word "eprimo" in a lowercase, rounded, green sans-serif font. To the left of the letters, there is a cluster of green dots of varying sizes, arranged in a pattern that suggests a signal or a network. The dots are positioned around the 'e' and 'p' characters.

eprimo

der energiediscounter

MEHR KUNDE. WENIGER KOSTEN.

Apotheke Worfelden

Neustr. 31A
64572 Büttelborn

Telefon: 06152/ 2756
Fax: 06152 / 83978
info@apothekeworfelden.de



Azam Fathi
Apothekerin

Öffnungszeiten:
Mo, Di, Do, Fr, 8:30- 12:30 Uhr und 14:30-18:30 Uhr
Mi und Sa 8:30-12:30 Uhr



FUPA-Dienstleistungen

Kfz.-Service

Anhängervermietung

Ersatzteilhandel

Fuhrparkverwaltung

Wir bieten Ihnen:

- KFZ Reparaturen aller Marken
- Reifenwechsel • Reifenlagerung
- Neureifen
- Montage und Auswuchten

**zu TOP
Preisen**
fragen Sie
nach!

Thorsten Kreis & Vera Kreis GbR

Auf dem Zehnthöbel 18 • 64572 Büttelborn-Worfelden

Tel. 06152/808722 • Fax 06152/808723

E-Mail: info@fupa-dienst.de • www.fupa-dienst.de

„Gemeinsam einen besonderen Moment erleben.“

„Leuchtende Kinderaugen.“

„MOTORÖL IM BLUT.“

„Berühren.“

Wir sind Mitglied! Und Sie?

Jeder Mensch hat etwas, das ihn antreibt.

Wir machen den Weg frei.



Mehr erfahren: www.volksbanking.de/mitgliedschaft

Groß-Gerauer Volksbank



Niederlassung der Volksbank Darmstadt - Südhessen eG

Ihr liewe Leut

Eier doosoin hoat mich sehr gefreut!

Ich hoff de oa orrer oanern sperrer noch emol zu seh,

denn unser Party dudd noch weiter geh‘

Unser Mädcher verkaafe jez‘ Quetschekuche unn Kaffee

Eilt eich doann misst er nedd so loang ohsteh!

Mobile Fußpflege - Astrid Holler



Der Mensch ist so gesund
wie seine Füße ...

- Fußpflege*
- Fußreflexmassage*
- Nagelkorrektur*
- Handpflege*

*Tel. 06152-81588
Mobil. 0173-3446389*

Termine nach Vereinbarung!



Installations- & Heizungsbaubetrieb **Roland Twardawa**

Neustraße 2 - 64572 Worfelden
Telefon: 06152 / 8 17 67
Mobil: 0175 / 460 63 36

Reparatur, Wartung, Einbau, Prüfung von:

Moderne Heizungstechnik für Gas & Öl
Brennwerttechnik & Solaranlagen
Trinkwasser-Installation - Bäder
Erneuerbare Energien
Heizöltankanlagen
Beratung - Planung - Information
NOTDIENST: 0175 / 460 63 36



Fachbetrieb für Heizölverbraucheranlagen §19 I Wasserhaushaltsgesetz

Der Weg zu Ihrem Traumurlaub

*Wir freuen uns auf Ihren
Besuch und beraten Sie gerne!*

hin+weg
REISE GEMISLT

0 61 52 / 9 37 58 33

Wir sind durchgehend für Sie da!
Mo - Fr: 9.00 - 19.00 Uhr - Sa: 9.00 - 14.00 Uhr

Darmstädter Str. 15 - Groß-Gerau
www.hinundwegreise.de
info@hinundwegreise.de
Adela Cippola + Frank Ruzheimar



CAN
KEBAP & PIZZA

CAN LIEFERUNGEN
ab 17:00 bis 22:00 Uhr

WORFELDEN AB 9,-€
KLEIN-GERAU, BRAUNSHARDT, SCHNEPPENHAUSEN AB 12,-€
WEITERE ORTE AUF ANFRAGE

ANRUFEN - BESTELLEN
06152 855 115 8
WWW.CAN-KEBAP.DE



Bürgerhaus Worfelden

bei

Zimo & Maria

Hermann Schmitt-Straße 30
64572 Büttelborn/Worfelden
Telefon 0 61 52 / 4 08 11

Griechische und Deutsche Küche



Öffnungszeiten:

Dienstag bis Sonntag 17.30 Uhr - 00.00 Uhr

Sonn- und Feiertage (außer Montag)
11.30 Uhr - 14.00 Uhr und 17.00 Uhr - 00.00 Uhr

Warme Küche täglich von 17.30 Uhr - 23.00 Uhr

Montag Ruhetag

Inhaber: Familie Zissopoulos



Wenn aus gemeinsamen Momenten
besondere werden.



Wenn aus Bier Bitburger wird.

Bitte ein Bit

www.bitburger.de

Kerwemädcher und Kerweborsch 2016

Name	Erstes Jahr	Kerwevadder	Beivadder	Kerwewatz	Kerwemudder
Fabian Schecker	2009			2010, 2011, 2013	
Moritz Michl	2010	2011, 2014	2010		
Jan Lauenstein	2011				
Rene Rücker	2011	2012	2011		
Tim Petri	2011	2013	12, 14, 15, 2016		
Steffen Rothenburger	2011			2014	
Patrick Rothenburger	2011		2012		
Marco Jahre-Wronna	2011			2012	
Yannick Reuter	2012	2015	2013		
Henrique Jahre-Wronna	2012*		2013		
Nils Petri	2014	2016	2014, 2015		
Sascha Hirm	2014			2015	
Yves Twardawa	2016		2016		
Ivo Kessler	2016				
Niklas Emmer	2016				
Christian Gallus	2016				
Fabian Klippel	2016				
Jonas Schäfer	2016				
Leon Ogorevc	2016				
Philip Pohl	2016				
Lukas Scharnow	2016				
Andreas Neu	2016				
Victoria Wesp	2012				2013, 2014
Maria Beylschmidt	2012				
Melissa Kristen	2012				
Sally Klein	2013				2016
Lisa Hofmann	2013				
Jenny Hambuch	2013				2015
Carina Schett	2015				
Annika Falk	2015				
Johanna Petri	2015				
Anna-Lena Klinger	2015				
Alian Petri	2016				
Marie Wesp	2016				
Gillian Goehde	2016				
Valerie Holla	2016				

Kerb 2016 im "Alten Backhaus"

Sonntag 28.8.

Ab 11 Uhr Frühschoppen

Speisen :

verschiedene Snacks

Montag 29.8.

Ab 11 Uhr Frühschoppen

Speisen :

**Rippchen oder Thüringer Bratwurst mit Sauerkraut und
Bauernbrot**

Ab 11:30 Uhr

Alleinunterhalter Dieter Graf

Von 16 - 23 Uhr

DJ Herbie



Speisekarte im "Alten Backhaus":

Nur an Kerwemondach :

Rippchen mit Sauerkraut und Bauernbrot 7,90 €

Rippchen mit Bauernbrot 6,90 €

1 Paar Thüringer Bratwurst mit Sauerkraut und Bauernbrot
7,90 €

1 Paar Thüringer Bratwurst mit Bauernbrot 6,90 €

An alle Kerwetage :

Pizza (Spezial oder Pepperoni oder Diavolo) 6,00 €

Weck mit:

Frikadlle 3,-€

Schmitzel 3,50 €

Mett 2,80 €

Wir wünschen guten Appetit.

Elektroakustik für alle Fälle!

...Beratung ...Verkauf
...Vermietung ...Installation

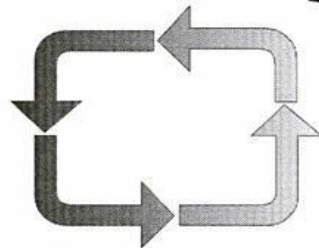


Wasserweg 9
64521 Groß-Gerau

Tel. 06152-39615
www.kksl.de

SCHADT

Wasseraufbereitung & Sanitär



Wiener Straße 17 · 64572 Büttelborn
Tel. 0 61 52 / 8 62 15 · Fax 0 61 52 / 4 03 45



*„Woann de Quetschekucheduft sich im Ort verbreid
unn die Kersch die Kerb oileid...“
... dann beginnt in Worfelle die schönste Zeit!*

**Wir wünschen
den Kerweborsch und Kerwemädscher
eine tolle Kerb 2016
und immer volle Gläser.**

**Hessenfest
10.09.2016**

Wir verkaufen
Waffeln und Bowle
nach hessischem
Rezept





Mit Leidenschaft zur Ihrer neuen Lieblingsbrille

Am Marktplatz 16 Mainzerstraße 2
64521 Groß Gerau 64572 Büttelborn

www.die-brille.net

DIE BRILLE

Koske KG